

L'enseignement différencié dans les contextes de déplacement

Apprentissage holistique de qualité pour les
apprenants réfugiés et déplacés



This work is licensed under a [Creative Commons Attribution-NonCommercial-ShareAlike 4.0 International License](https://creativecommons.org/licenses/by-nc-sa/4.0/)



Childhood Education
International



CENTER FOR
PROFESSIONAL LEARNING

Le programme du jour

- Activités d'échauffement
- Objectifs de formation
- Introduction à l'enseignement différencié dans les contextes de déplacement
- Formes d'enseignement différencié en salle de classe
- Enseignement différencié dans les évaluations
- Enseignement différencié en salle de classe
- Outils d'enseignement différencié
- Réflexions finales



Childhood Education
International



Objectifs d'apprentissage d'aujourd'hui



À la fin de cet atelier, vous serez en mesure de :

1. **Définir** le terme enseignement différencié et **expliquer** pourquoi il est important en général et dans les contextes de déplacement en particulier.
2. **Explorer** les moyens de différencier l'enseignement en classe, y compris **les outils** qui soutiennent la différenciation et la façon dont **les évaluations** peuvent guider vos choix en matière d'enseignement différencié.
3. **Apprendre** comment **différencier les évaluations** dans les contextes de déplacement.



Childhood Education
International



CENTER FOR
PROFESSIONAL LEARNING

Activité d'introduction 1

Que voyez-vous quand vous regardez cette image ?



Childhood Education
International



CENTER FOR
PROFESSIONAL LEARNING

Activité d'introduction 2

Qu'est-ce qui vous vient à l'esprit quand vous voyez cette image?




Childhood Education
International



CENTER FOR
PROFESSIONAL LEARNING

Activité 1 : Tableau de bord de mon apprentissage



Ce que je pense savoir sur l'enseignement différencié	Questions que je me pose sur l'enseignement différencié	Comment vais-je utiliser les différentes stratégies que j'ai apprises pour l'enseignement différencié dans ma classe ?
		<p data-bbox="1251 459 1663 689">Vous le remplirez à un stade ultérieur de la formation</p> 





Objectif et contexte

Pourquoi l'enseignement différencié



Childhood Education
International



CENTER FOR
PROFESSIONAL LEARNING

Pourquoi l'enseignement différencié (DI)



L'enseignement différencié reconnaît et célèbre la diversité des origines, des expériences et des atouts des élèves, ce qui peut favoriser la création d'un environnement d'apprentissage plus inclusif et plus accueillant. En fin de compte, l'enseignement différencié est essentiel car il garantit que tous les élèves bénéficient des ressources et de l'aide dont ils ont besoin pour réussir.



L'apprentissage socio-émotionnel (ASE) est le processus d'acquisition des connaissances et des capacités nécessaires pour comprendre et contrôler les émotions, créer et atteindre des objectifs constructifs, ressentir et démontrer de l'empathie pour les autres, construire et maintenir des relations saines, et prendre des décisions morales.

Formation holistique



Childhood Education
International



CENTER FOR
PROFESSIONAL LEARNING

Pourquoi l'enseignement différencié

« Certains états motivationnels interfèrent avec l'apprentissage. Deux conditions défavorables sont particulièrement dangereuses : l'anxiété et l'ennui. L'anxiété survient principalement lorsque les enseignants exigent trop des élèves, tandis que l'ennui survient lorsque les enseignants n'exigent pas assez. Lorsque les attentes des programmes ne sont pas en phase avec les capacités des élèves, non seulement la motivation diminue, mais aussi les résultats. »

Talented Teenagers [Les adolescents talentueux] par Csikszentmihalyi, Rathunde, Whalen



Childhood Education
International



CENTER FOR
PROFESSIONAL LEARNING



Pourquoi cet atelier est-il important ?

Cet atelier s'inscrit dans la plupart des stratégies nationales d'éducation et de formation, en particulier, il aide les enseignants à reconnaître que l'enseignement différencié :

Favorise la croissance, qui est accélérée par l'apprentissage actif plutôt que par l'apprentissage passif. Stimule l'apprentissage et favorise une compréhension plus rapide des sujets par les élèves.

Soutient chacun des élèves de la classe dans toutes les dimensions de la variabilité de l'apprenant : expériences antérieures, intérêts et talents, préférences en matière d'apprentissage, aménagements nécessaires, etc.

Crée des communautés d'apprentissage dans lesquelles les divers modes d'engagement et d'interaction des apprenants sont soutenus dans des environnements d'apprentissage positifs, axés sur le travail d'équipe et la collaboration.

Adopte une approche proactive et positive. Pour répondre aux diverses méthodes dans lesquelles les étudiants maîtrisent le contenu du cours, l'instructeur assume également une variété de demandes d'apprentissage.



Objectifs de l'atelier



Améliorer la qualité de l'enseignement holistique en aidant les éducateurs à

- Comprendre l'importance de l'**enseignement différencié** et de l'utilisation des atouts et des forces des élèves
- Mettre en place de simples **pratiques pour promouvoir un environnement propice à l'apprentissage**
- Découvrir à **quoi ressemble l'enseignement différencié en salle de classe**, mais aussi et surtout :
- Intégrer des activités et des pratiques pédagogiques basées sur les atouts dans les plans de cours pour assurer un **apprentissage holistique de qualité**

La page du projet d'apprentissage holistique de qualité (AHQ) :

<https://clip.careyinstitute.org/2021/03/10/refugee-educator-workforce-development-project-for-quality-holistic-learning-ghl/>



Childhood Education
International



CENTER FOR
PROFESSIONAL LEARNING

Remerciements

- Oula Abu-Amsha, consultante principale du Projet CPL
- Hadizatou Amou Ali, collègue senior projet AHQ au Niger
- Aziza Daoud Alsaghir, collègue de traduction au Liban
- Kadri Hima, collègue senior projet AHQ au Niger
- Farah Farroukh, collègue projet AHQ au Liban
- Jihad Khisania, collègue senior projet AHQ au Liban
- Jihan Sondos, collègue senior projet AHQ au Liban
- Boubacar Mossi, collègue de traduction au Niger
- Yanal Moussa, collègue senior projet AHQ au Liban
- Fredrick Kihara Kariuki, collègue projet AHQ au Kenya
- Joy Ngesa, collègue projet AHQ au Kenya
- Vianney Mpitabavuma, collègue senior projet AHQ au Kenya
- William Kiarie Muchugia, collègue senior projet AHQ au Kenya
- Gladys Aliviza Mwigusi, collègue senior et consultant projet AHQ au Kenya
- Julie Kasper, directrice Apprentissage et leadership des enseignants au CPL
- Sara Kassab, consultante projet CPL et collègue senior projet AHQ au Liban
- Alisa Vereshchagin, associée principale du projet CPL



Childhood Education
International



CENTER FOR
PROFESSIONAL LEARNING



Enseignement différencié dans les contextes de déplacement

Introduction



Childhood Education
International



CENTER FOR
PROFESSIONAL LEARNING

Différenciation dans les contextes de déplacement

La recherche suivante suggère que l'enseignement différencié peut être un instrument utile pour les enseignants qui travaillent avec des apprenants réfugiés dans divers contextes. La différenciation peut être utilisée dans l'enseignement des récits et de la littérature.



Niño Santisteban (2014) a constaté que la différenciation était efficace pour aider les apprenants déplacés en Colombie dans leur compréhension de la lecture lors de l'inférence et de la comparaison de textes.



Tieso (2005) a constaté que l'enseignement différencié était efficace pour assurer une meilleure motivation des élèves à haut potentiel dans les classes de mathématiques composées de nombreux enfants aux aptitudes diverses.



Le processus de différenciation permet également à l'enseignant de faire preuve de plus de créativité et d'improvisation. Chatzikonstantinou (2020) après évaluation a découvert que l'enseignement différencié sous forme de techniques théâtrales et de jeu d'acteur avait un effet sur la rapidité avec laquelle les enfants réfugiés apprenaient le Grec comme langue étrangère. La technique a un effet positif sur la rétention des nouveaux mots de vocabulaire, ce qui suggère que la méthode augmente la mémorisation du vocabulaire, élargit le champ d'application des mots dans différentes situations et engage les élèves de manière plus active dans l'apprentissage.



Childhood Education
International



CENTER FOR
PROFESSIONAL LEARNING

Différenciation dans les contextes de déplacement



Dans une étude menée conjointement avec l'Université de Cambridge et le Fonds des Nations unies pour l'enfance (UNICEF), Fitzsimons et. al (2014) notent qu'une approche inclusive comprend un programme commun pour tous qui est « basé sur un enseignement différencié ou individualisé » par opposition à un programme alternatif développé pour les élèves les moins performants.



Newcomer et al (2020) proposent que la différenciation est plus efficace dans le cadre d'une approche culturellement adaptée à plus large de l'enseignement aux réfugiés qui comprend, sans toutefois s'y limiter :

- permettre aux élèves de parler d'eux-mêmes dans un espace sûr
- être conscient de communiquer avec les apprenants à différents niveaux de maîtrise de la langue seconde
- impliquer les membres de la famille pour obtenir un soutien

L'apprentissage socio-émotionnel (ASE) est le processus d'acquisition des connaissances et des capacités nécessaires pour comprendre et contrôler les émotions, créer et atteindre des objectifs constructifs, ressentir et démontrer de l'empathie pour les autres, construire et maintenir des relations saines, et prendre des décisions morales.- utiliser la modélisation et d'autres techniques pour étayer l'enseignement



Childhood Education
International



CENTER FOR
PROFESSIONAL LEARNING

Réflexions de certains enseignants à travers le monde



« **Il n'est pas acceptable de donner le même examen à tous les élèves** [...] pour être juste, **il faut différencier les élèves**. Les élèves, les enseignants et les administrateurs sont tous des collaborateurs dans ce domaine, il est donc très important [qu'ils soient tous impliqués]. Nous revenons donc à l'idée d'un apprentissage en réseau, et non d'un apprentissage individuel. »

- Collègue du programme AHQ du Liban

« **Nous essayons même de différencier les styles de caractères**. Parfois, lorsque les élèves constatent que le texte de l'évaluation est imprimé en caractères de petite taille, ils s'inquiètent. Ils **voient que le texte est dense et estiment qu'ils sont incapables de faire l'évaluation**. Mon administration est très utile, mais elle est également restreinte par l'instruction du ministère. »

- Collègue du programme AHQ du Liban

« Nos discussions ont révélé qu'au-delà des différentes questions et des différents niveaux de considération, **l'utilisation de différents matériels et méthodes d'apprentissage constitue également une forme de différenciation**. »

- Collègue AHQ du Kenya



Childhood Education
International



CENTER FOR
PROFESSIONAL LEARNING

Réflexions de certains enseignants à travers le monde



« L'enseignement différencié est important pour répondre aux besoins préalablement identifiés des élèves (parce que **les élèves ne progressent pas à la même vitesse**, parce qu'ils **n'ont pas le même répertoire de comportements**, parce qu'ils **ne sont pas motivés à atteindre les mêmes objectifs**). Il peut permettre à chaque élève de maîtriser des connaissances et des compétences [...], de lutter contre le décrochage scolaire et également **d'amener chaque élève au maximum de son potentiel**. »

- Collègue du programme AHQ du Niger

« Pour moi, **la différenciation** consiste simplement à varier **les activités pédagogiques en fonction des différents styles d'apprentissage des apprenants**. Dans ma salle de classe, j'essaie d'avoir autant d'activités différentes que possible. Je m'efforce généralement **d'identifier** les styles d'apprentissage individuels **de mes élèves** et/ou **les atouts dont ils disposent pour les mettre à profit au cours des activités réalisées en classe**. Le travail de groupe est essentiel dans l'enseignement différencié lorsque la classe comprend un grand nombre d'élèves [...] Je pense que **la différenciation est liée aux pédagogies basées sur les atouts dans le sens où elle se concentre sur les atouts individuels des élèves** et leurs styles d'apprentissage. »

- Collègue du programme AHQ du Niger



Childhood Education
International



Pause mentale !



Essayez ceci !

Une courte activité en début d'un cours ou pour passer d'une activité à une autre pendant le cours.

Instructions :

1. Levez-vous, secouez et relâchez les bras.
2. Frottez-vous les mains vigoureusement pendant une minute.
3. Asseyez-vous.
4. Partagez avec vos collègues ce que vous ressentez.



Childhood Education
International



CENTER FOR
PROFESSIONAL LEARNING



Les premiers pas vers l'enseignement différencié



Childhood Education
International



CENTER FOR
PROFESSIONAL LEARNING

Qu'est-ce que cela vous dit sur la différenciation ?

English

A multiple of 11 I be,
not odd but even you see,
my digits are a pair,
when multiplied there,
They make a cube and square out of me.
Who am I?

Français

Je suis un multiple de 11,
pas impairs mais vous voyez pair,
mes chiffres sont une paire,
lorsqu'ils sont multipliés,
Ils font de moi un et un carré
Qui suis je?

الترجمة العربية

مضاعف الرقم 11 أكون
لست رقمًا فرديًا ولكني رقم زوجي كما ستري
أنا عدد مؤلف من رقمين
عندما تضرب ببعضها
إنهم يصنعون مكعبًا ومربعًا مني. من أنا؟



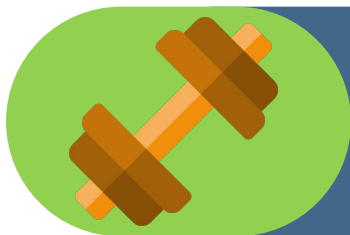
Childhood Education
International



CENTER FOR
PROFESSIONAL LEARNING

Points clés de la différenciation

La première étape de la différenciation de l'enseignement consiste à prendre conscience de la diversité des élèves, particulièrement en ce qui concerne les deux points suivants :



1. Atouts des apprenants :

Renforcer les atouts des élèves lors de la facilitation de l'apprentissage en classe.



2. Besoins des apprenants :

Les enseignants doivent prendre conscience des besoins de leurs élèves afin de les aider à surmonter ce qui pourrait entraver leur apprentissage et leur engagement en classe.



Childhood Education
International



CENTER FOR
PROFESSIONAL LEARNING

Point de départ de l'enseignement différencié

Points forts des élèves qui facilitent l'apprentissage	Difficultés pouvant entraver l'apprentissage
différents intérêts	absence de certaines compétences en matière de conscience phonémique
différentes perspectives	difficultés concernant la lecture et l'écriture
compétences en matière de communication : dessin, symboles sémiotiques, bilinguisme/multilinguisme, construction, écriture, jeu, théâtre et narration d'histoires	manque de compétences en matière de raisonnement séquentiel pour l'écriture, la lecture ou les mathématiques
pensée logique et pensée créative	méconnaissance de certains concepts scientifiques et mathématiques
compétences spatiales et géographiques	méconnaissance des différences culturelles et identitaires (compétences interpersonnelles)
capacités d'organisation et de gestion	mots de vocabulaire inconnus
compétences en leadership	manque de connaissances préalables

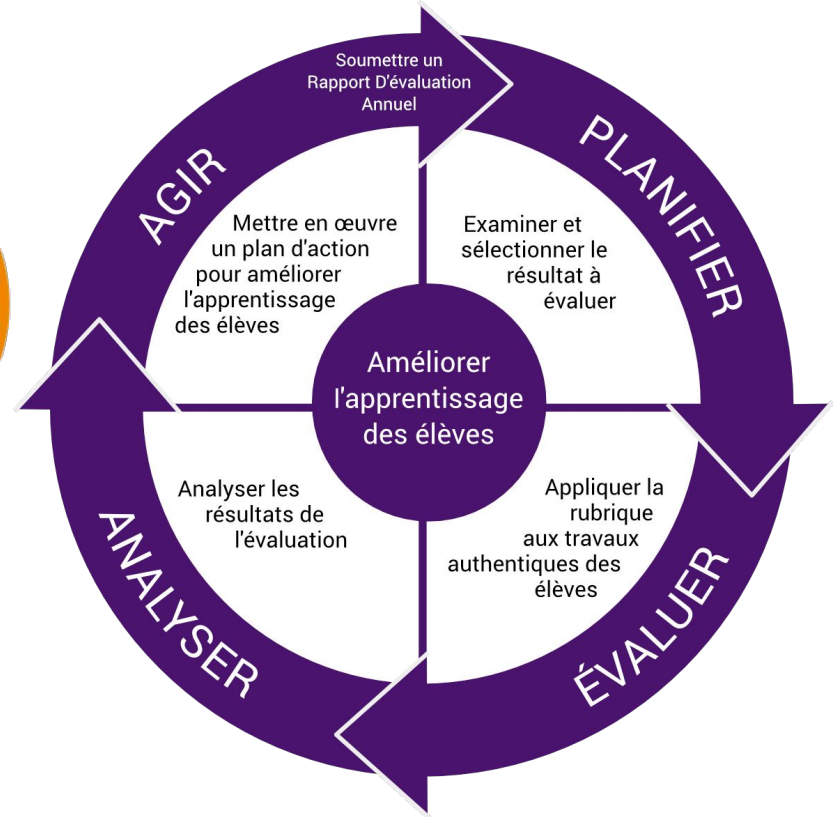


Childhood Education
International



CENTER FOR
PROFESSIONAL LEARNING

Types d'évaluations



Pré-évaluation (évaluation diagnostique)



Mathématiques : Algèbre et fonctions -- Tri et classification

Découpez les coccinelles (et la feuille) du formulaire B de l'élève. Montrez dix coccinelles à l'élève. Mettez toutes les coccinelles ombragées dans un groupe et les insectes non ombragés dans un autre.

Le professeur dit	Combien de groupes de coccinelles ai-je fait ? (2)	0 2
Le professeur dit	Regardez les groupes de coccinelles. Comment ai-je décidé quelles coccinelles mettre dans chaque groupe ? (exemple : Ils sont de la même couleur).	0 2
Le professeur dit	Triez les coccinelles en groupes selon le nombre de points qu'elles ont.	0 2
Le professeur dit	Triez maintenant les coccinelles en groupes d'une autre manière.	0 2
Le professeur dit	Comment avez-vous décidé quelles coccinelles mettre dans chaque groupe ? (exemple : grosses coccinelles vs petites coccinelles)	0 2



Childhood Education
International



CENTER FOR
PROFESSIONAL LEARNING

Analyse des évaluations

Examinez les évaluations fournies. Ensuite, choisissez un ou plusieurs sujets pour explorer leurs outils d'évaluation et répondez aux questions suivantes :

Questions obligatoires	Réponses
1. Quelles sont les compétences visées par cette/ces évaluation(s) ?	
2. Chaque outil que vous explorez a été conçu pour s'adapter à son propre contexte. Comment ces outils d'évaluation utilisent-ils la différenciation ?	



Analyse des évaluations

Maintenant, pour les mêmes évaluations que celles que vous avez analysées, choisissez l'une des deux questions suivantes et répondez-y.

Choisissez l'une de ces deux questions facultatives auxquelles répondre

3. Avez-vous déjà participé à la conception d'outils d'évaluation ?
Comment avez-vous utilisé la différenciation dans vos outils d'évaluation ?

4. Utiliseriez-vous cette/ces évaluations dans votre contexte ?
Qu'est-ce qui devrait être modifié pour répondre à votre contexte ?

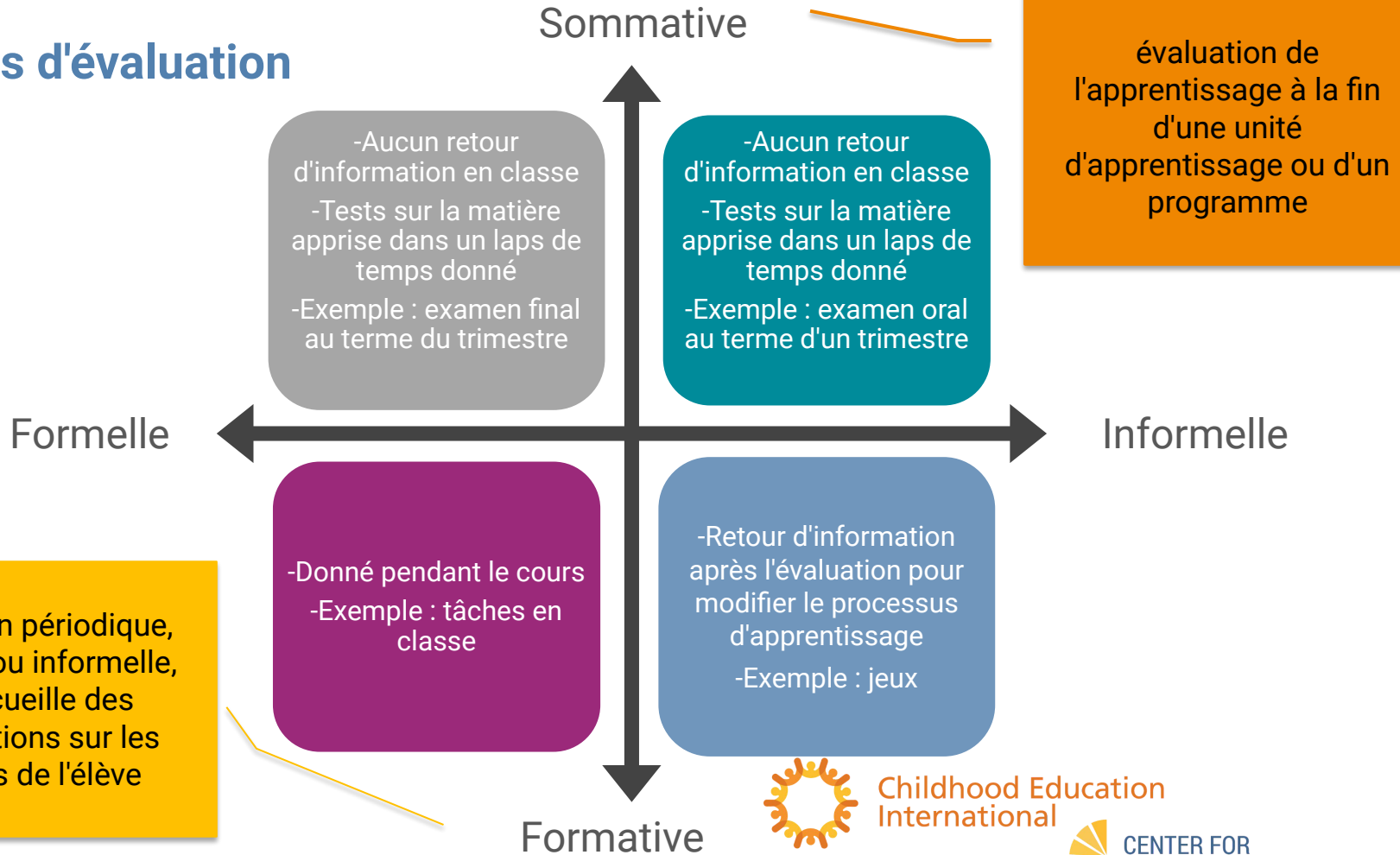


Childhood Education
International



CENTER FOR
PROFESSIONAL LEARNING

Types d'évaluation



Différenciation dans l'évaluation

Voici quelques exemples de manières dont les enseignants peuvent diversifier les évaluations en contexte de déplacement :



Différents modes

Autorisez certains élèves à répondre aux questions oralement plutôt que par écrit, s'ils apprennent une nouvelle langue. Vous pourriez leur demander de dessiner ou modéliser autrement une idée ou un concept. Ou bien vous pourriez graduer le niveau de difficulté d'une activité.



Utilisation des ressources

Pensez à utiliser de manière créative les ressources de votre environnement. Pouvez-vous inviter les élèves à utiliser un objet de manière inhabituelle ? Pouvez-vous réaffecter des objets pour leur donner plus de sens ?



Regroupement

Utilisez les évaluations de groupe dans lesquelles les élèves partagent les ressources (livres, papier, autres fournitures) comme moyen de contourner les limitations relatives aux outils. C'est particulièrement utile si vous avez une classe très nombreuse et que vous n'aurez pas le temps de passer en revue 100 réponses.



Childhood Education
International



CENTER FOR
PROFESSIONAL LEARNING

Facteurs importants pour l'évaluation



1.

Pensez au rôle critique de la santé mentale et émotionnelle.

L'apprentissage, y compris l'évaluation des acquis, sera limité si les élèves se sentent en danger, menacés ou anxieux. Que pouvez-vous faire pour évaluer le bien-être émotionnel de vos élèves ?



2.

Reconnaissez que les pré-évaluations des élèves ayant une reçu une éducation formelle limitée, voire inexistante, seront sans doute différentes.

Engagez une conversation avec ces élèves pour obtenir une idée de leur parcours éducatif. Utilisez des gestes et des dessins, mettez en place une expérience ou une activité pratique, pour une communication inclusive.



Childhood Education
International



CENTER FOR
PROFESSIONAL LEARNING

Facteurs importants pour l'évaluation



3.

Réalisez les évaluations en tenant compte des besoins sociaux.

Vos évaluations peuvent-elles inclure une composante sociale ? Comment peuvent-elles renforcer la confiance des élèves ou les aider à mieux interagir avec leurs camarades et leur environnement ?



4.

Demandez à un collègue d'observer votre classe.

C'est particulièrement utile pour percevoir des aspects que l'on pourrait manquer dans un quotidien bien rempli. Une personne nouvelle dans votre classe peut signaler certains éléments que vous pouvez modifier pour faciliter l'apprentissage et l'évaluation.



Childhood Education
International



CENTER FOR
PROFESSIONAL LEARNING

Facteurs importants pour l'évaluation



5.

Soyez inclusif et prenez en considération les ressources limitées dont les élèves et les familles peuvent disposer lorsque vous prévoyez diverses évaluations ou activités.

Certaines familles n'ont pas les moyens d'acheter des fournitures



Des fournitures sont nécessaires pour les cours d'art et d'autres activités liées à la classe.



Cherchez des solutions de rechange accessibles à domicile



Childhood Education
International



CENTER FOR
PROFESSIONAL LEARNING

Facteurs importants pour l'évaluation



6.

Faites preuve d'imagination en matière de temps et d'argent. Voici quelques façons dont vous pouvez être créatif :

espace
physique de
votre salle de
classe

formation /
appariement
de groupes

l'attribution de
rôles de
leadership

transformation
de
l'apprentissage
par le jeu

création de
systèmes de
récompense



Childhood Education
International



CENTER FOR
PROFESSIONAL LEARNING

Facteurs importants pour l'évaluation



7.

Impliquez les élèves avec le monde extérieur, soit en sortant de votre salle de classe, soit en y introduisant le monde extérieur.



8.

Des évaluations formatives comme 'billets de sortie' (évaluation très courte pour vérifier la compréhension ou recueillir des réflexions après une leçon) peuvent être un outil puissant pour suivre votre classe et les apprenants qui ont besoin d'un soutien supplémentaire.



Childhood Education
International



CENTER FOR
PROFESSIONAL LEARNING

Facteurs importants pour l'évaluation



Utilisez plusieurs modes d'évaluation.

Les élèves peuvent participer à des jeux de rôle, répondre à des scénarios basés sur des problèmes, participer à des débats, créer des modèles, mener des expériences. Il n'est pas nécessaire que les évaluations soient uniquement textuelles (lecture et écriture).



Les évaluations n'ont pas besoin d'être longues pour être efficaces.

Jetez un coup d'œil à cette évaluation mathématique simple. Les énoncés sont simples et peuvent être vérifiés en peu de temps par le formateur pour avoir une idée de ce que les apprenants savent ou ne savent pas.



Pause mentale !



Défi « attrapez la bouteille »

- 1) Demandez aux participants de s'asseoir par paires, face à face.
- 2) Placez une bouteille d'eau entre eux.
- 3) L'instructeur demande aux participants de placer leurs mains sur différentes parties du corps.
- 4) L'instructeur demande soudainement aux participants de toucher la bouteille d'eau.
- 5) Les deux premiers participants qui franchissent l'étape 4 demeurent dans le jeu. Les autres sont éliminés.
- 6) Répétez les étapes 1 à 5 jusqu'à ce que vous obteniez un gagnant.



Childhood Education
International



CENTER FOR
PROFESSIONAL LEARNING



Qu'est-ce que l'enseignement différencié ?

Partie 1 : Définition et éléments de la différenciation



Childhood Education
International



CENTER FOR
PROFESSIONAL LEARNING

Qu'est-ce que l'enseignement différencié ?

L'enseignement différencié est un processus décisionnel continu ; où les enseignants écoutent et recherchent la diversité académique qui renforcera ou entravera l'apprentissage efficace, et ensuite adaptent l'enseignement pour assurer la clarté, l'accès, la rigueur et la pertinence pour tous les apprenants. Lorsque les enseignants différencient l'enseignement, la culture de la classe favorise les sentiments d'autonomie, d'appartenance, de compétence et de sens de l'apprentissage chez les élèves. Le processus de prise de décision et la mise en œuvre de l'enseignement différencié sont soutenus par le processus d'autorégulation.

Bondie, 2016



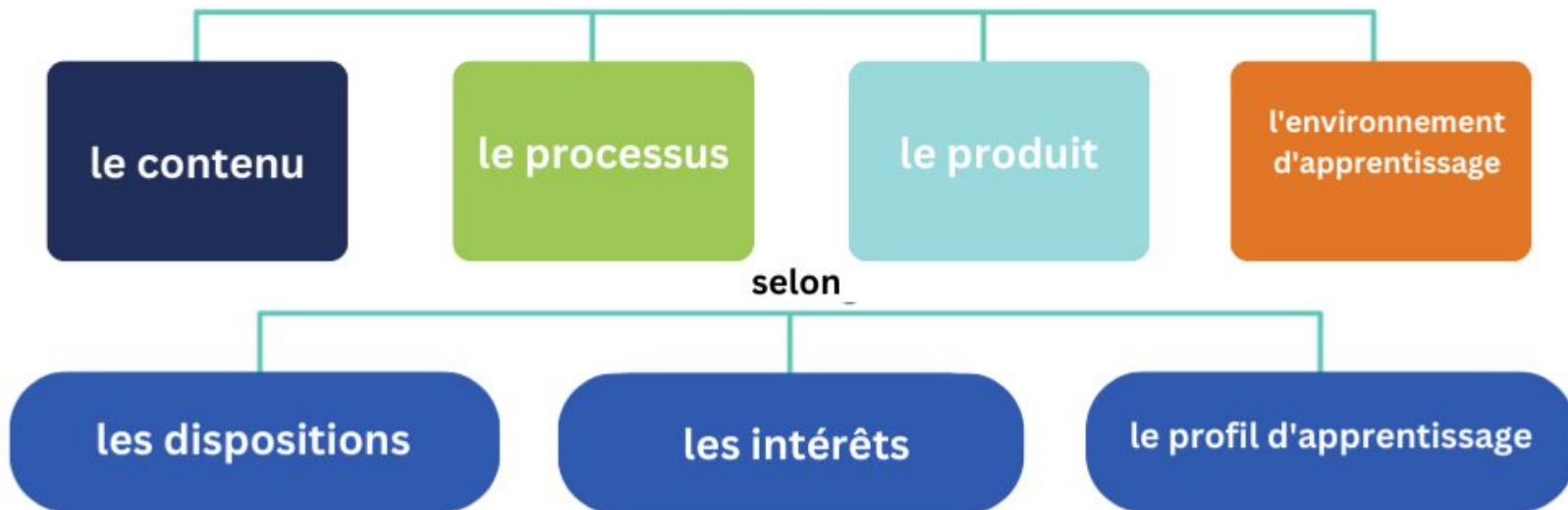
Childhood Education
International



CENTER FOR
PROFESSIONAL LEARNING

Composantes pédagogiques de l'enseignement différencié

Les enseignants peuvent utiliser une approche différenciée pour



par le biais d'un éventail de stratégies d'enseignement et de gestion



Childhood Education
International



CENTER FOR
PROFESSIONAL LEARNING

Qu'est-ce que l'enseignement différencié ?

L'enseignement différencié peut consister à enseigner la même matière à tous les élèves en utilisant diverses stratégies pédagogiques, ou à dispenser des cours à différents niveaux de difficulté en fonction des aptitudes de chaque élève.

Quatre façons de différencier l'enseignement



image: Flaticon.com

1. Contenu

- L'enseignant de langue présente de nouveaux mots de vocabulaire aux apprenants
- L'enseignant de sciences explique aux élèves comment faire bouillir différentes substances.
- L'enseignant de littérature sélectionne plusieurs exemples de textes qui illustrent le point de vue d'un auteur.



2. Processus

- Fournir des illustrations en complément des descriptions des manuels
- Donner aux étudiants la possibilité de réaliser des travaux interactifs en ligne
- Dans les leçons qui se prêtent à un apprentissage pratique, comme les sciences, permettre aux élèves de réaliser une tâche ou une expérience au lieu de se contenter de lire des informations à ce sujet



Childhood Education
International

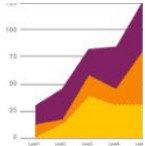


CENTER FOR
PROFESSIONAL LEARNING

Qu'est-ce que l'enseignement différencié ?

L'enseignement différencié peut consister à enseigner la même matière à tous les élèves en utilisant diverses stratégies pédagogiques, ou à dispenser des cours à différents niveaux de difficulté en fonction des aptitudes de chaque élève.

Quatre façons de différencier l'enseignement



3. Produit

Tous les élèves lisent le même texte et peuvent au choix :

- Rédiger un compte rendu de lecture
- Créer une représentation graphique du récit
- Construire un diorama illustrant le récit


$$1+1=$$

4. Environnement

- Répartir les élèves en groupes de lecture pour discuter de la tâche à accomplir
- Permettre aux élèves de lire individuellement s'ils le souhaitent
- Créer des espaces calmes où il n'y a pas de distractions



Childhood Education
International



CENTER FOR
PROFESSIONAL LEARNING

Éléments de l'enseignement différencié

Contenu	Processus	Produit	Environnement



Childhood Education
International



CENTER FOR
PROFESSIONAL LEARNING



Discussion de groupe (15 minutes)



Childhood Education
International



CENTER FOR
PROFESSIONAL LEARNING

Pause mentale !



Devinez l'objet !

- 1) L'instructeur aura une boîte pleine d'objets des environs.*
- 2) Chaque participant choisira un objet dans la boîte et le conservera.*
- 3) Par deux, chaque participant devra deviner l'objet de son partenaire les yeux fermés. Ils ont besoin d'utiliser leurs autres sens.*

Une fois que le premier partenaire a terminé, il alterne avec son partenaire.



Childhood Education
International



CENTER FOR
PROFESSIONAL LEARNING



Qu'est-ce que l'enseignement différencié ?

Partie 2 : Différenciation des moyens



Childhood Education
International



CENTER FOR
PROFESSIONAL LEARNING

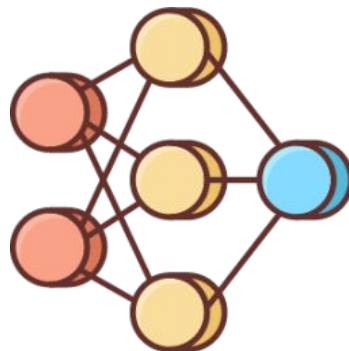
Tous les apprenants au quotidien - Un cadre pour l'enseignement différencié

Tous les apprenants au quotidien

Multiples Voies

Choix structuré

Pratique/révision ciblée



Je peux...	Objectif 1	Objectif 2
Évidence		

© 2016 All-Ed. Tous droits réservés.



Childhood Education
International



CENTER FOR
PROFESSIONAL LEARNING

Tous les apprenants au quotidien

Voies multiples	Choix structuré	Pratique ciblée

© 2016 All-Ed. Tous droits réservés.



Childhood Education
International



CENTER FOR
PROFESSIONAL LEARNING

Regroupement intentionnel



Regroupement
intentionnel

Objectifs
pédagogiques

Données de
préévaluation

Évaluation
continue



Childhood Education
International



CENTER FOR
PROFESSIONAL LEARNING

Modèle de regroupement intentionnel

Niveau de lecture

Méthode de communication

Groupe social

Connaissances
préalables

Langue
maternelle

Niveau de
développement
de la nouvelle
langue

Intérêts

Rôle de groupe
préféré

Rôle de production

Genre



Childhood Education
International



CENTER FOR
PROFESSIONAL LEARNING



Outil pour l'enseignement différencié

Quels outils puis-je utiliser?



Childhood Education
International



CENTER FOR
PROFESSIONAL LEARNING

Bâtir à partir des atouts



Décrire les objectifs de l'unité d'étude, y compris les concepts fondamentaux, les informations et les capacités que les étudiants acquerront.

Générer de nouveaux apprentissages à partir des points forts des étudiants et de l'enthousiasme des enseignants et des étudiants pour les objectifs de l'unité.



Childhood Education
International



CENTER FOR
PROFESSIONAL LEARNING

Bâtir à partir des atouts



Tenir compte de la manière dont les objectifs de l'unité sont liés à la vie quotidienne des étudiants et de la pertinence de ce sujet pour le présent et l'avenir.

Définir l'élément le plus difficile de l'apprentissage de l'unité pour les étudiants.

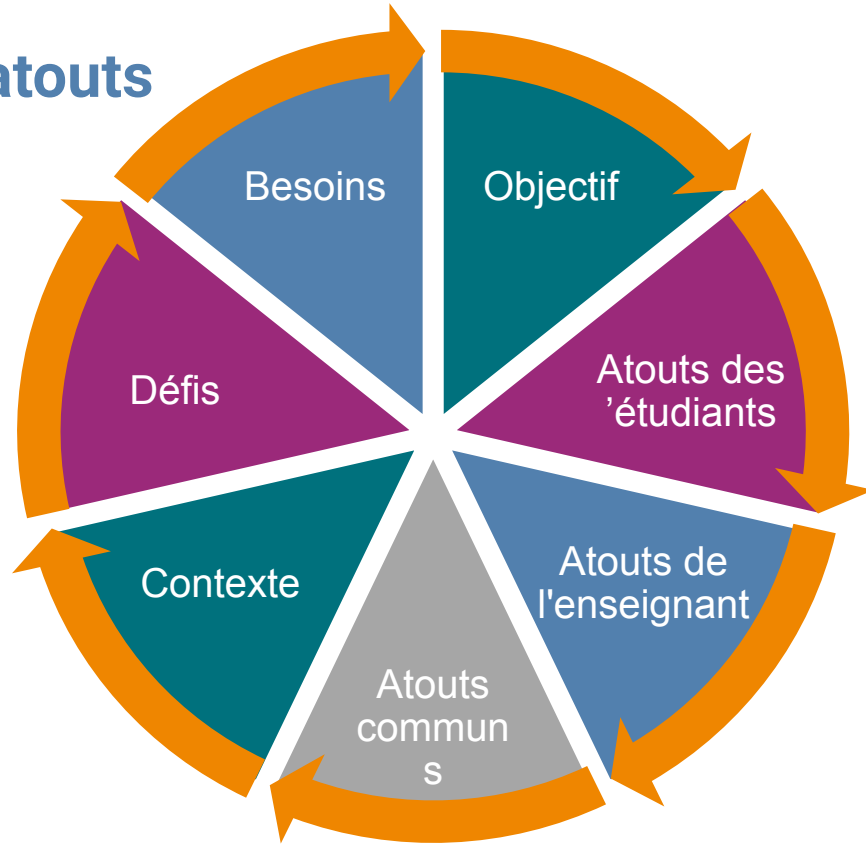


Childhood Education
International



CENTER FOR
PROFESSIONAL LEARNING

Bâtir à partir des atouts



Childhood Education
International



CENTER FOR
PROFESSIONAL LEARNING

L'approche de Gardner basée sur les points d'entrée



narratif



quantitatif



logique



fondamental



esthétique



expérientiel et social



Childhood Education
International



CENTER FOR
PROFESSIONAL LEARNING

L'approche de Gardner basée sur les points d'entrée



Un sujet peut être abordé à l'aide d'une **histoire ou d'un récit** en rapport avec la notion en utilisant le point d'entrée narratif.



Ex : le développement de l'ampoule électrique ou la première mesure de la vitesse de la lumière



Le **point d'entrée quantitatif** utilise des techniques et des concepts numériques pour comprendre le sujet



Ex. : mesurer l'intensité de la lumière).



Childhood Education
International



CENTER FOR
PROFESSIONAL LEARNING

L'approche de Gardner basée sur les points d'entrée



Le **point d'entrée fondamental** utilise une approche plus philosophique pour engager les étudiants.



Ex. : en demandant si la lumière électrique améliore la vie des gens ? Pourquoi les symboles de la lumière sont-ils utilisés dans tant de religions différentes ? Sans lumière, la vie est-elle même possible ?



La pensée déductive et un point de vue si/alors sont encouragés par le **point d'entrée logique**



Ex. : en comparant les indices de réflexion de différents matériaux



Childhood Education
International



CENTER FOR
PROFESSIONAL LEARNING

L'approche de Gardner basée sur les points d'entrée



Le **point d'entrée expérientiel** encourage une approche conceptuelle par le biais d'études pratiques. Par le biais d'une **rencontre sociale**, le point d'entrée social donne accès à un sujet



Ex. : trouver une méthode pour courber la lumière ; séparer les différentes longueurs d'onde de la lumière en utilisant un prisme ; examiner la dilatation de la pupille lorsque les niveaux de lumière changent



Le **point d'entrée esthétique** met l'accent sur l'appréciation des qualités du sujet par le biais de l'esthétique, des formes et des connexions.



Ex. : réfléchir à la façon dont les différents éclairages colorés affectent la façon dont le public réagit aux scènes dramatiques ; expérimenter des filtres polaires pour en faire une œuvre d'art.



Childhood Education
International



CENTER FOR
PROFESSIONAL LEARNING

L'approche de Gardner basée sur les points d'entrée

Quelle est
l'histoire de
_____ ?
(**Narratif**)

Comment puis-je
quantifier ou
évaluer les
composantes de
ceci ou de ses
effets ?
(**Quantitatif**)

À quoi cela fait-il penser
? À quoi d'autre cela
ressemble-t-il ? Pourquoi
est-ce crucial ? Qui s'y
intéresserait aujourd'hui
ou dans l'avenir ?
(**Fondamental**)

Dessinez, parlez, bougez,
créez ou écrivez sur
quelque chose pour
démontrer votre
compréhension de ce
sujet. (**Expérientiel**)

Que se passerait-il si
_____ changeait ?
Qu'est-ce que cela a
en commun avec ?
(**Logique**)

Comment cela a-t-il été
assemblé ? Pourquoi
les pièces sont-elles
placées dans cet ordre
particulier et à quoi
servent-elles ?
(**Esthétique**)

À qui puis-je m'adresser
pour en savoir plus sur
ce sujet ? (**Collaboratif**)



Childhood Education
International



CENTER FOR
PROFESSIONAL LEARNING

Tous les apprenants au quotidien

Voies multiples	Choix structuré	Pratique ciblée



Childhood Education
International



CENTER FOR
PROFESSIONAL LEARNING

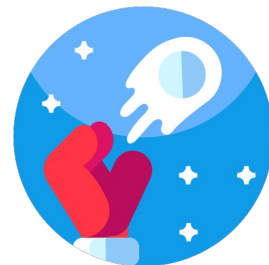
Pause mentale !



Bataille de « boules de neige ! » :

Pour cette activité, suivez les étapes suivantes :

1. Sur une page blanche, écrivez l'un de vos atouts. Cela peut être fait par le dessin / l'écriture ou toute autre forme d'expression.
2. Froissez le papier en forme de boule (boule de neige).
3. Levez-vous et lancez les boules pendant 30 secondes. Puis **ARRÊTEZ-VOUS !**
4. Ramassez la boule la plus proche de vous et chacun votre tour essayez de deviner à qui le papier appartient.





L'enseignement différencié Dans les salles de classe

Activités en classe et plans de cours



Childhood Education
International



CENTER FOR
PROFESSIONAL LEARNING

Plan de cours (tourisme, d'anglais)



Childhood Education
International



CENTER FOR
PROFESSIONAL LEARNING

Plan de cours de mathématiques



Childhood Education
International



CENTER FOR
PROFESSIONAL LEARNING

Explorer les plans de cours



L'activité suivante se fera en groupes de quatre.

1. Découvrez les modèles de plans de cours suivants
2. Choisissez un modèle de plan de cours et un sujet
3. Rédigez un projet de plan de cours en utilisant le modèle choisi
4. Partagez le projet de plan de cours avec les autres participants



Childhood Education
International



CENTER FOR
PROFESSIONAL LEARNING

Scénarios du monde entier dans des contextes de déplacement

Scénario 1 : Imaginez que vous donnez un cours de géographie et que vous devez montrer à vos étudiants l'emplacement des plus grandes villes de votre pays. Vous n'avez pas de projecteur et tout ce dont vous disposez, ce sont cinq cartes en papier que les étudiants doivent partager entre eux, en groupes, au cours de la leçon. Vous êtes confronté à une difficulté supplémentaire : l'un des étudiants de votre classe déjà nombreuse souffre d'une déficience visuelle. Cet étudiant ne voit pas les détails et ne peut pas lire le texte en petits caractères sur une carte. Que faites-vous pour impliquer cet étudiant dans votre cours ?



Scénarios du monde entier dans des contextes de déplacement

Scénario 2 : Vous avez décidé de faire deux évaluations différentes que les étudiants devront compléter après leur unité d'étude actuelle. Les étudiants peuvent choisir de passer un examen traditionnel ou de faire une présentation devant la classe sur le sujet étudié, sous votre direction. Cependant, votre administration a déclaré que cela était inacceptable. Étant donné que tous les étudiants passent des examens écrits normalisés tous les trois ans, une présentation sur l'unité d'étude les prive de la possibilité de s'entraîner à passer des tests. Que faites-vous ?



Pause mentale !



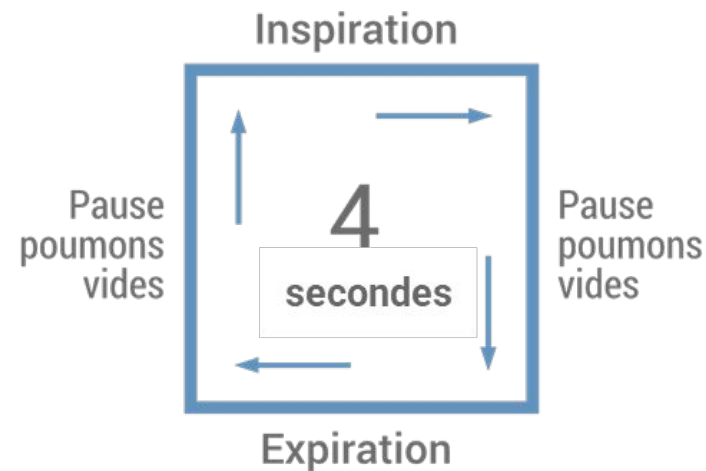
Respiration « en carré » :

Je vais vous accompagner et compter pour vous.

1. Asseyez-vous ou mettez-vous debout, dans une position confortable.
2. Inspirez par le nez pendant quatre secondes.
3. Retenez votre respiration pendant quatre secondes.
4. Expirez par la bouche pendant quatre secondes.
5. Gardez vos poumons vides pendant 4 secondes.

Recommencez quatre fois.

Expliquez comment vous vous sentez après la quatrième respiration.



Childhood Education
International



Conclusion

Examen des points clés



Childhood Education
International



CENTER FOR
PROFESSIONAL LEARNING

Différenciation - À faire et à ne pas faire

À faire

Diviser le matériel et/ou le texte pour le rendre plus facile à gérer

Pré enseigner le vocabulaire avec parcimonie s'il est peu probable que les étudiants en comprennent le sens dans le contexte

Fournir des banques de mots pour des réponses écrites

Utiliser des invites visuelles

Fournir des structures de phrases pour la conversation

Donner aux étudiants l'occasion de réfléchir à ce qui fonctionne et ne fonctionne pas pour eux en termes d'enseignement

Regrouper les étudiants de manière stratégique ; tenir compte des progrès par rapport aux évaluations lors du regroupement des étudiants



Childhood Education
International



CENTER FOR
PROFESSIONAL LEARNING

Différenciation - À faire et à ne pas faire

À ne pas faire

Changer le contenu/texte pour rendre quelque chose moins difficile

Pré enseigner trop de vocabulaire si les étudiants sont capables d'en saisir la productivité et d'en comprendre le sens dans le contexte

Donner aux étudiants la réponse sans leur offrir la possibilité de la trouver eux-mêmes

Parler aux étudiants sans modéliser ni utiliser d'invités visuelles

Permettre aux étudiants d'être silencieux ou passifs

Laisser les étudiants les plus forts faire tout ou la plupart du travail en groupe

Créer des groupes statiques qui n'évoluent pas selon les progrès



Childhood Education
International



CENTER FOR
PROFESSIONAL LEARNING

Est-ce que nos objectifs d'apprentissage ont été atteints ?

Sur une échelle de 1 à 10, comment pourriez-vous évaluer votre maîtrise des objectifs d'aujourd'hui ?

Dans quelle mesure êtes-vous capable



1. De définir l'expression enseignement différencié
2. De décrire l'enseignement différencié dans des contextes de déplacement
3. D'expliquer pourquoi l'enseignement différencié est important
4. D'identifier les façons dont l'enseignement différencié peut être appliqué en classe
5. D'identifier les façons dont l'évaluation peut guider l'application de l'enseignement différencié et comment les évaluations peuvent être différenciées dans les contextes de déplacement
6. D'explorer les outils qui peuvent soutenir l'application de l'enseignement différencié
7. D'examiner les moyens d'appliquer l'enseignement différencié dans un contexte spécifique

Avez-vous des suggestions d'amélioration ?



Childhood Education
International



Pourquoi un enseignement différencié ?

« Certains états motivationnels interfèrent avec l'apprentissage. Deux conditions défavorables sont particulièrement dangereuses : l'anxiété et l'ennui. L'anxiété survient principalement lorsque les enseignants exigent trop des élèves, tandis que l'ennui survient lorsque les enseignants n'exigent pas assez. Lorsque les attentes des programmes ne sont pas en phase avec les capacités des élèves, non seulement la motivation diminue, mais aussi les résultats. »

Talented Teenagers [Les adolescents talentueux] par Csikszentmihalyi, Rathunde, Whalen



Childhood Education
International



CENTER FOR
PROFESSIONAL LEARNING

Exploration de « Mon tableau d'apprentissage »

Ce que je pense savoir sur l'enseignement différencié	Questions que je me pose sur l'enseignement différencié	Comment vais-je utiliser les différentes stratégies que j'ai apprises pour l'enseignement différencié dans ma classe ?



Références

Bondie, 2016. How to manage differentiated Instruction

Ohio Department of Education (2011). Accommodations Manual. Columbus, OH.

Ebeling, D.G. , Ed.D., Deschenes, C., M.Ed., & Sprague, J., Ph.D. (1994). Adapting curriculum and instruction. The Center for School and Community Integration, Institute for the Study of Developmental Disabilities.



Childhood Education
International



CENTER FOR
PROFESSIONAL LEARNING

Merci de votre participation !

Envoyez vos questions et vos remarques à
clipmail@ceinternational1892.org



This work is licensed under a [Creative Commons Attribution-NonCommercial-ShareAlike 4.0 International License](https://creativecommons.org/licenses/by-nc-sa/4.0/)



Childhood Education
International

